

## Genehmigungsvermerke

Mitwirkung vom 18. April – 17. Mai 2017  
Vorprüfung vom 12. Oktober 2017 / 18. Dezember 2017

Publikation im amtl. Anzeiger vom 8. März + 15. März 2018  
Öffentliche Auflage vom 9. März - 9. April 2018

Einspracheverhandlungen vom  
Erledigte Einsprachen  
Unerledigte Einsprachen  
Rechtsverwahrungen

Beschlossen durch den Gemeinderat am  
Beschlossen durch die Gemeindeversammlung am

Gemeindepräsident: Sekretärin:

Samuel Reusser Karin Witschi

Die Richtigkeit dieser Angaben bescheinigt:  
Hindelbank,

Gemeindeschreiberin

Karin Witschi

**Genehmigt durch das kantonale Amt für  
Gemeinden und Raumordnung**

AUFLAGE

**Gemeinde Hindelbank**

**Überbauungsordnung «Bärmatte»**  
mit Zonenplanänderung

---

---

Überbauungsplan 1:500

Die UeO besteht aus:

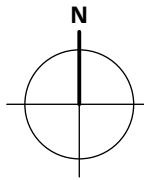
- Überbauungsplan 1:500
- Überbauungsvorschriften

weitere Unterlagen:

- Erläuterungsbericht
- Zonenplanänderung
- Mitwirkungsbericht
- Lärmgutachten

Februar 2018

hindelbank/ueo\_baermatte/4\_resultate/  
5633\_uep\_180223\_al/dm/dr/os/lm



**Legende**

- Inhalte:**
- Wirkungsbereich der Überbauungsordnung
  - Baubereich Hauptbauten mit Bereich für Attikageschoss und Höhenbeschränkung OK Attika
  - Baubereich Gebäudeerschliessung / Variable Lage
  - Koordinatenpunkte
  - öffentlicher Fussweg
  - Bestandesbauten
- Lage mit Bandbreite:**
- Erschliessungs- und Parkierungsbereich
  - Bereich Rampe Einstellhalle
  - Langsamverkehrsbereich
  - Aussenraum
  - private Aussenbereiche
  - Bäume bestehend / neu
  - Notzufahrt
  - Feuerwehrstellfläche
  - Grössere Spielfläche
  - Spielplätze
  - Veloabstellplätze
  - Container-Bereitstellungsplatz
  - Option Lärmschutzwand
- Hinweise:**
- Sichtberme Tempo 30
  - Referenzhöhe
  - geplante neue Parzellengrenze
  - Abbruch best. Gebäude
  - gesicherter Fussgängerbereich

**Koordinatenliste**

Koordinatenpunkt Nr.	x	y
1	2607955.80	1211037.39
2	2608006.62	1211057.35
3	2607934.97	1210990.86
4	2607939.61	1210979.04
5	2608029.25	1211027.89
6	2608033.90	1211016.07
7	2607957.29	1210979.97
8	2607967.59	1210945.55
9	2607997.69	1210995.83
10	2608005.00	1210977.22
11	2608003.14	1210959.51
12	2607928.79	1211023.56
13	2607950.20	1211031.97